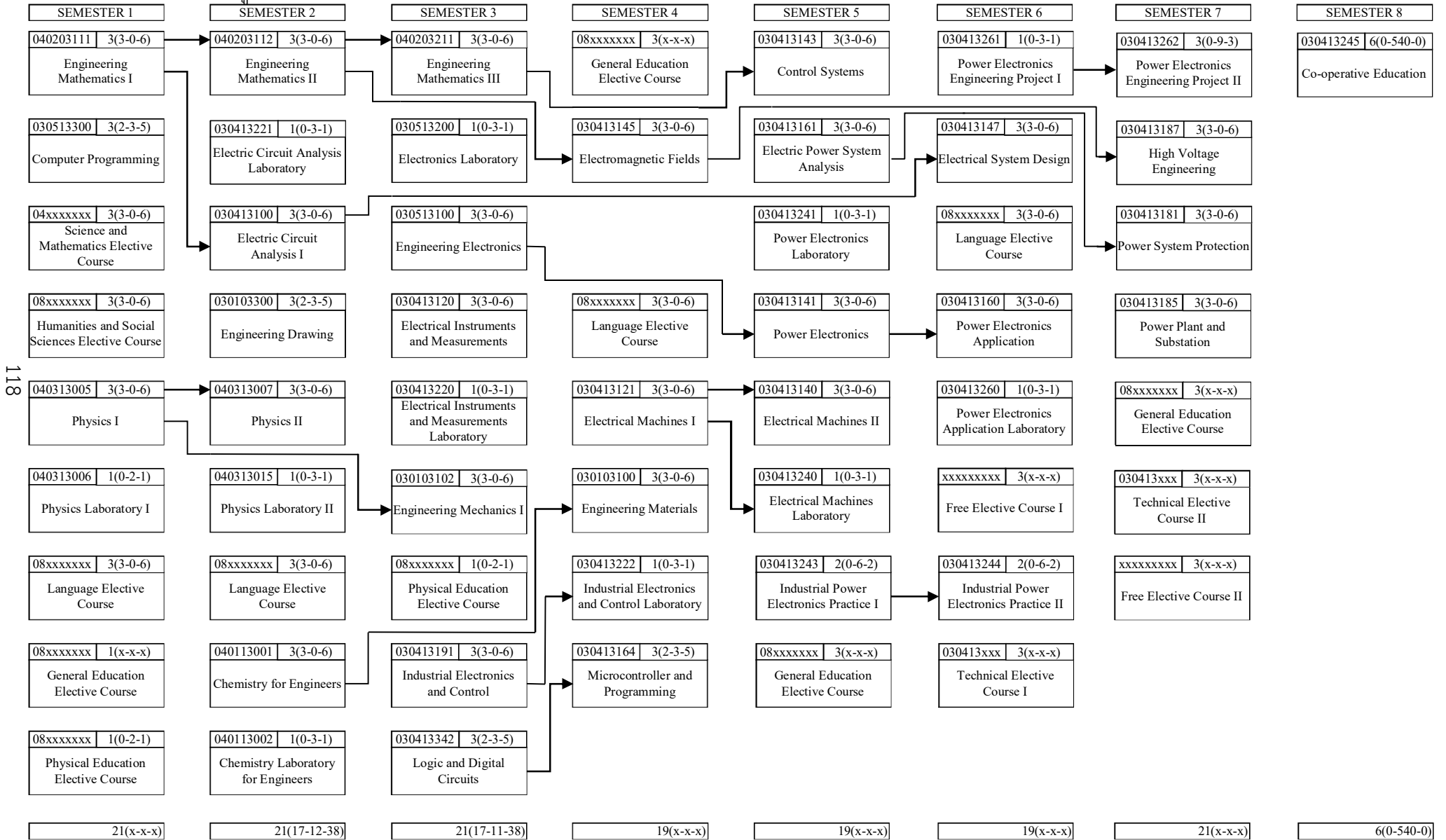


แผนภูมิแสดงความต่อเนื่องของการศึกษา

หลักสูตรวิศวกรรมศาสตรบัณฑิต สาขาวิชาเทคโนโลยีวิศวกรรมไฟฟ้าและอิเล็กทรอนิกส์กำลัง แขนงวิชาวิศวกรรมไฟฟ้า(อิเล็กทรอนิกส์กำลัง)



118